



CENY SÚ PLATNÉ OD 1. 5. 2019 – 30. 9. 2019

LIEČEBNÉ DOMY Ceny za osobu a noc v EUR	Stravovanie	Doplatok za ubytovanie a stravovanie v 2-lôžkovej izbe	Doplatok za ubytovanie a stravovanie v 1-lôžkovej izbe	Doplatok za neobsadené lôžko v 2-lôžkovej izbe
<b>VELKÁ FATRA****</b>	PLNÁ PENZIA formou švédskych stolov	32 €	49 €	24 €
<b>VELKÁ FATRA***</b>	PLNÁ PENZIA formou švédskych stolov	29 €	42 €	21 €
<b>AQUA**</b>	PLNÁ PENZIA kontinentálna strava	19,50 €	24,50 € (1/1 bunková izba - menšia) 26,50 € (1/1 bunková izba - väčšia)	15 €
<b>Liečebný dom MALÁ FATRA</b>	PLNÁ PENZIA kontinentálna strava	12 €	14 €	10 €
Doplatok za stravovanie formou švédskych stolov - len pre LD Aqua		5,50 €	-	-
Pri požiadavke klienta - polpenzia švédsky stôl - LD Veľká Fatra		odpočíta sa 3 €/deň	-	-
Pri požiadavke klienta - polpenzia kontinentálna - len LD AQUA		odpočíta sa 3 €/deň	-	-
<b>POZOR NEPLATÍ pre LD Malá Fatra - len pobyty s plnou penziou !!!</b>				



LIEČEBNÝ DOM VEĽKÁ FATRA\*\*\*\*



LIEČEBNÝ DOM VEĽKÁ FATRA\*\*\*



LIEČEBNÝ DOM AQUA\*\*



LIEČEBNÝ DOM MALÁ FATRA



Slovenské liečebné kúpele Turčianske Teplice, a.s., SNP 519, 039 12 Turčianske Teplice, Slovenská republika



## Liečebný dom Veľká Fatra\*\*\*\*

modernosť na najvyššej úrovni

Najmodernejšie a najluxusnejšie ubytovanie v Zlatých kúpeľoch (člen Mediacal Spa). K dispozícii sú jednolôžkové, dvojlôžkové izby, ako i apartmány pre náročných klientov. Liečebný dom je prepojený s budovou liečebného domu Veľká Fatra\*\*\*, kde sa nachádza balneoterapeutická prevádzka, lekárske ordinácie, jedálne, reštaurácia a denný bar. K dispozícii je výtah.

### Vybavenie izieb:

kúpeľňa, WC, balkón, malá chladnička, TV, SAT, rádio, telefón, internet, Wi-Fi.

GPS: LD Veľká Fatra 48°51'39.488"N,  
18°51'40.690"E



## Liečebný dom Aqua\*\*

ekonomické riešenie pre Vás

Prakticky zariadený liečebný dom. Nachádza sa v tichej časti Turčianskych Teplíc, obklopený zeleňou, len 50 m od vodného areálu SPA & AQUAPARK. Rekonštruované izby s vlastným sociálnym zariadením na izbách. K dispozícii je výtah. Na stravu a na procedúry sa dochádza približne 150 m do liečebného domu Veľká Fatra.

### Vybavenie izieb:

Rekonštruované izby vybavené vlastným sociálnym zariadením - sprcha/WC, TV, rádio.

GPS: LD AQUA 48°51'43.760"N,  
18°51'29.236"E



## Liečebný dom Veľká Fatra\*\*\*

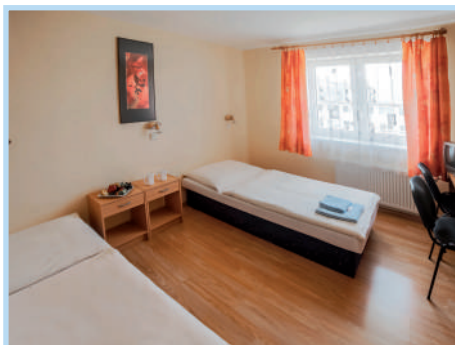
komfort, ktorý si užijete

Komfortné ubytovanie a bohatá ponuka poskytovaných služieb priamo v liečebnom dome. K dispozícii sú dvojlôžkové izby, jednolôžkové izby, ako i apartmány pre náročných klientov. Časť ubytovacej prevádzky je bezbariérová upravená pre imobilných hostí. Priamo v budove sa nachádza balneoterapeutická prevádzka, lekárske ambulancie, jedálne, reštaurácia a denný bar.

### Vybavenie izieb:

kúpeľňa s vaňou alebo sprchovým kútom, WC, balkón (väčšina izieb), malá chladnička, TV, SAT, rádio, telefón, internet, Wi-Fi.

GPS: LD Veľká Fatra 48°51'39.488"N,  
18°51'40.690"E



## Liečebný dom Malá Fatra

jednoduché zariadenie pre nenáročných

V liečebnom dome Malá Fatra poskytujeme ubytovanie v izbách bunkového typu, 1-lôžkové a 2-lôžkové izby majú spoločné sociálne zariadenie (WC, sprchový kút), TV prijímač sa nachádza na každej izbe. Izby sú jednoducho zariadené pre nenáročných klientov. Na procedúry sa dochádza do liečebného domu Veľká Fatra, stravovanie je zabezpečené priamo v liečebnom dome Malá Fatra. Liečebný dom sa nachádza na ulici Banská, cca 200 m od LD Veľká Fatra, niektoré procedúry sa nachádzajú priamo v LD.

### Výtah nie je k dispozícii.

Izby sa nachádzajú na 2. a 3. poschodí.

GPS: LD "G" 48°51'43.0153719"N,  
18°51'48.6605065"E

## ČO SI ZOBRAŤ DO KÚPEĽOV:

- preukaz poisťovne a občiansky preukaz,
- oznámenie o schválení kúpeľnej starostlivosti od zdravotnej poisťovne,
- predvolanie na kúpeľnú liečbu, ktoré ste dostali od našich kúpeľov,
- potvrdenie praktického lekára o vašom aktuálnom zdravotnom stave (nie staršie ako 14 dní),
- zdravotné pomôcky a lieky, ktoré pravidelne užívate,
- plavky, prípadne župan, oblečenie a prezuvky vhodné na procedúry.

## STRAVOVANIE

Strava pre klientov LD Malá Fatra a LD Aqua je podávaná formou plnej penzie:

- raňajky formou bufetových stolov,
- obedy a večere formou výberu z 3 jedál deň vopred.

Strava pre klientov LD Veľká Fatra je podávaná formou plnej penzie:

raňajky, obedy, večere formou švédskych stolov.

V prípade záujmu je možný:

- **doplatok za stravovanie formou švédskych stolov PLNÁ PENZIA len pre LD Aqua 5,50 €.**

## UPOZORNENIE

V prípade špeciálnych požiadaviek (umiestnenie izieb vedľa seba alebo na konkrétnom poschodí alebo orientácia izby na svetovú stranu) sa účtuje k cene pobytu doplatok 3 € na osobu a noc. Jednorazový poplatok za každú zmenu pridelenej izby z podnetu klienta pri požiadavke uplatnenej na mieste je 50 € v LD Veľká Fatra a 20 € v LD Aqua, Malá Fatra.

## INFORMÁCIE

Máte otázku ohľadom kúpeľnej liečby?

Napište nám ju na [medicina@therme.sk](mailto:medicina@therme.sk). Na otázky Vám radi odpovedia naši lekári.

**Chcete sa poradiť ohľadom kúpeľného pobytu hradeného cez zdravotnú poisťovňu?**

Zavolajte alebo napíšte nám, radi Vám odpovieme:

**Tatiana Babišová**

Tel.: +421 43 49 13 363

email: [babisova@therme.sk](mailto:babisova@therme.sk)

**Ing. Kristína Gajdošová**

Tel.: +421 43 49 13 389

email: [gajdosova@therme.sk](mailto:gajdosova@therme.sk)

Bližšie informácie o kúpeľnej liečbe a kúpeľnom pobyte nájdete na [www.therme.sk/poistenci](http://www.therme.sk/poistenci)