



CENY SÚ PLATNÉ OD 25.1.2023 - 28.2.2023

LIEČEBNÉ DOMY Ceny za osobu a noc v EUR	Stravovanie	Doplatok za ubytovanie a stravovanie v 2-lôžkovej izbe	Doplatok za ubytovanie a stravovanie v 1-lôžkovej izbe	Doplatok v 2-lôžkovej izbe obsadenej jednou osobou
VELKÁ FATRA*** Izba Basic	PLNÁ PENZIA švédské stoly v jedálni Žofia	29 €	54 €	58 €
VELKÁ FATRA*** Izba Basic+	PLNÁ PENZIA švédské stoly v jedálni Žofia	33 €	58 €	66 €
VELKÁ FATRA**** Izba Superior	PLNÁ PENZIA švédské stoly v jedálni Žofia	33 €	58 €	66 €
VELKÁ FATRA**** Izba Komfort	PLNÁ PENZIA švédské stoly v jedálni Žigmund	36 €	66 €	72 €
VELKÁ FATRA**** Izba Deluxe	PLNÁ PENZIA švédské stoly v jedálni Žigmund	60 €	-	120 €
Doplatok z jedálne ŽOFIA do jedálne ŽIGMUND		6 €	-	-
Pri požiadavke klienta - polpenzia - LD Veľká Fatra		odpočítava sa 3 €/deň	-	-



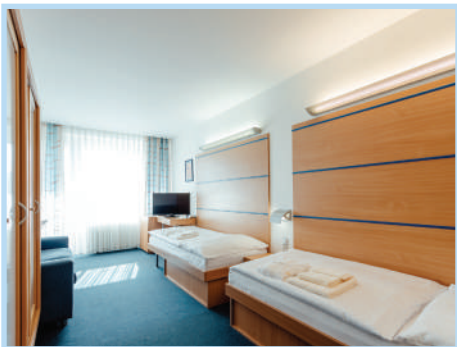
LIEČEBNÝ DOM VEĽKÁ FATRA***



LIEČEBNÝ DOM VEĽKÁ FATRA****



Slovenské liečebné kúpele Turčianske Teplice, a.s., SNP 519, 039 12 Turčianske Teplice, Slovenská republika



Liečebný dom Veľká Fatra***

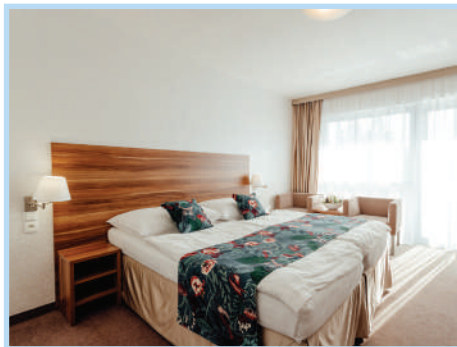
Komfortné ubytovanie a bohatá ponuka poskytovaných služieb priamo v liečebnom dome. K dispozícii sú dvojlôžkové izby, jednolôžkové izby, ako i apartmány pre náročných klientov. Priamo v budove sa nachádza balneoterapeutická prevádzka, lekárske ambulancie, jedálne, reštaurácia a denný bar.

Vybavenie izieb:

Izba Basic+: izba s výhodnou orientáciou (slnecná strana, orientácia na kúpeľný park, výhľad,...). Kúpeľňa s vaňou alebo sprchovým kútom, WC, balkón (väčšina izieb), malá chladnička, TV, SAT, rádio, telefón, internet, WiFi, rýchlovarná kanvica, šálky, župan, fén.

Izba Basic: izba v základnom vybavení: kúpeľňa s vaňou alebo sprchovým kútom, WC, balkón (väčšina izieb), malá chladnička, TV, SAT, rádio, telefón, internet, WiFi, župan.

GPS: LD Veľká Fatra**, Veľká Fatra*****
48°51'40.690"E



Liečebný dom Veľká Fatra****

Ubytovanie vyššieho štandardu, k dispozícii sú jednolôžkové, dvojlôžkové izby, ako i apartmány pre náročných klientov. Liečebný dom je prepojený s budovou liečebného domu Veľká Fatra***, kde sa nachádza balneoterapeutická prevádzka, lekárske ordinácie, jedálne, reštaurácia a denný bar. K dispozícii je výťah. Časť ubytovacej prevádzky je bezbariérová vybavená pre imobilných hostí.

Vybavenie izieb:

Izba Deluxe: novozrekonštruovaná izba s balkónom a výhľadom na kúpeľný park, slnecná strana, klimatizácia s manuálnym ovládaním; king size bed 180 x 200 cm; rekonštruovaná kúpeľňa so sprchovým kútom, WC, sušič vlasov, kozmetický set; širokouhlý TV, satelit, rádio, telefón, internetové pripojenie formou WiFi; minibar, čajový a kávový servis na izbe; župan, papuče, extra kvalitný froté program.

Izba Komfort: novozrekonštruovaná izba s balkónom s výhľadom na kúpeľný park, rekonštruovaná kúpeľňa s vaňou, WC, sušič vlasov, kozmetický set; TV, satelit, rádio, telefón, internetové pripojenie formou WiFi; minibar, čajový a kávový servis na izbe; župan.

Izba Superior: izba s balkónom, kúpeľňa s vaňou, WC, sušič vlasov; TV, satelit, rádio, telefón, internetové pripojenie formou WiFi; minibar, župan.

ČO SI ZOBRAŤ DO KÚPEĽOV:

- preukaz poistenca a občiansky preukaz,
- oznámenie o schválení kúpeľnej starostlivosti od zdravotnej poisťovne,
- predvolanie na kúpeľnú liečbu, ktoré ste dostali od našich kúpeľov,
- potvrdenie praktického lekára o vašom aktuálnom zdravotnom stave (nie staršie ako 14 dní),
- zdravotné pomôcky a lieky, ktoré pravidelne užívate,
- plavky, prípadne župan, oblečenie a prezuvky vhodné na procedúry

INFORMÁCIE

Máte otázku ohľadom kúpeľnej liečby? Napíšte nám ju na:

medicina@therme.sk.

Na otázky Vám radi odpovedia naši lekári.

Chcete sa poradiť ohľadom kúpeľného pobytu hrazeného cez zdravotnú poisťovňu?

Zavolajte alebo napíšte nám, radi Vám odpovieme:

Tatiana Babišová

Tel.: +421 43 49 13 363

email: babisova@therme.sk

Bližšie informácie o kúpeľnej liečbe a kúpeľnom pobyte nájdete na: www.therme.sk



Jedálen Žofia

Stravovanie formou bufetových stolov (zúžený výber).

Jedálen Žigmund

Stravovanie formou bufetových stolov (rozšírený výber).

V prípade špeciálnych požiadaviek (umiestnenie izieb vedľa seba alebo na konkrétnom poschodí alebo orientácia izby na svetovú stranu) sa účtuje k cene pobytu doplatok 3 € na osobu a noc. Jednorazový poplatok za každú zmenu pridelennej izby z podnetu klienta pri požiadavke uplatnenej na mieste je 50 € v LD Veľká Fatra.

Cenník je platný pre poistencov zdravotných poisťovní SR pre diagnózy v indikačnej skupine "B". Štandardné lôžka podľa § 1 ods. 2 zákona č. 722/2004 Z. z. (ubytovanie v dvojlôžkovej izbe a umiestnenie spoločného sociálneho zariadenia mimo izby). V tejto kategórii SLK Turčianskej Teplice ubytovanie neposkytujú. Na mieste sa platí kúpeľný poplatok a daň z ubytovania podľa platného VZN mesta Turčianske Teplice. Zmena informácií a služieb vyhradená.



Slovenské liečebné kúpele Turčianske Teplice, a.s., SNP 519, 039 12 Turčianske Teplice, Slovenská republika

Členovia skupiny **MEDICAL SPA:**

